

Pētījums risku identificēšanas sistēmas izstrādei un ieviešanai

Nr. IZM 2021/26/AK/ESF

Informatīva sanāksme

08.09.2022.

Eiropas Sociālā fonda projekts Nr. 8.3.6.2/17/I/001 „Izglītības kvalitātes monitoringa sistēmas izveide un īstenošana”



NACIONĀLAIS
ATTĪSTĪBAS
PLĀNS 2020



EIROPAS SAVIENĪBA
Eiropas Sociālais
fonds

IEGULDĪJUMS TAVĀ NĀKOTNĒ



Izglītības un zinātnes
ministrija



Saturs

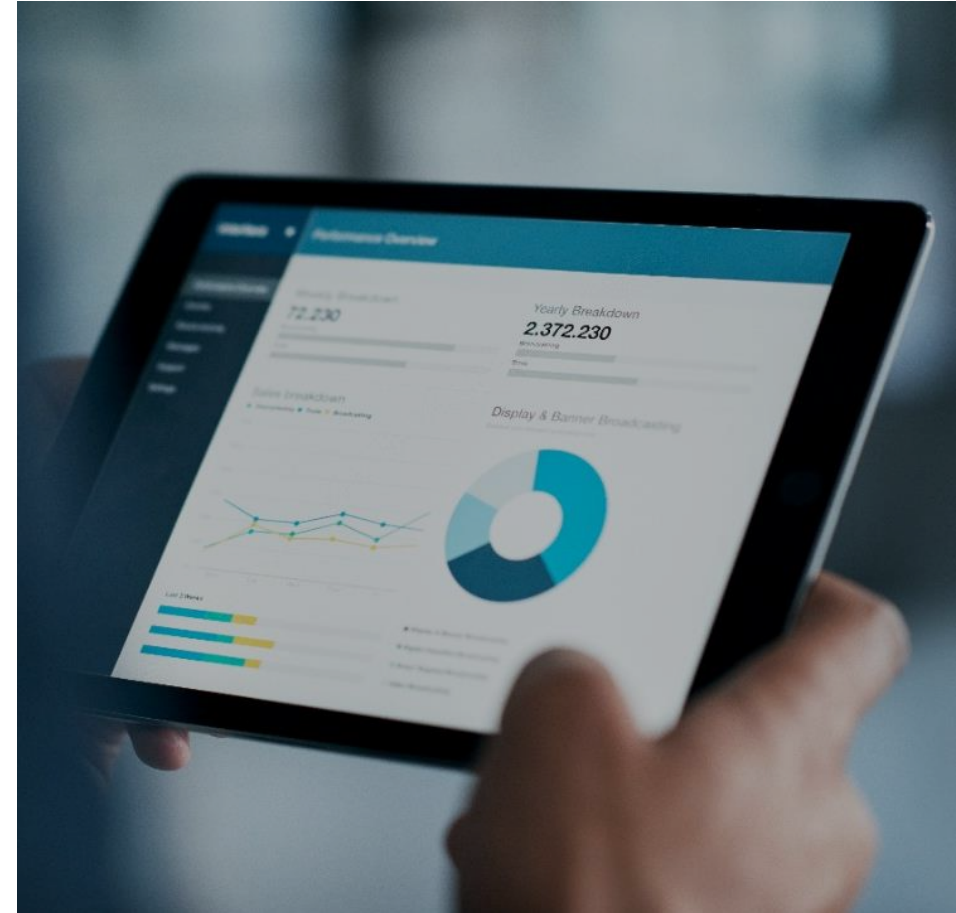
1 Projekta mērķis



2 Apstiprināto RIS rādītāju saraksts



3 RIS prototipa ekrānšāviņi un ieviešanas laiks



Projekta mērķis un veicamie uzdevumi



Mērķis

Izstrādāt izglītības kvalitātes vadības sistēmas komponentu (izglītības iestādes pašvērtēšana, izglītības iestādes akreditācija un izglītības kvalitātes monitorings) matemātisko modeli un tā prototipu “**Izglītības kvalitātes risku identificēšanas sistēma**” izglītības kvalitātes nodrošināšanai vispārējā izglītībā un profesionālajā izglītībā, izņemot pirmsskolas.



Pamatuzdevumi

Izstrādāt risku identificēšanas sistēmas teorētisko modeli

Izstrādāt risku identificēšanas sistēmas algoritmu un prototipu

Izstrādāt izglītojošus materiālus, vadlīnijas un noorganizēt izglītojošus pasākumus mērķa grupām

Izstrādāt ekspertu līmeņa rekomendācijas un priekšlikumus risku identificēšanas sistēmas ilgtspējai

Izstrādāt izglītības kvalitātes vērtēšanas (akreditācijas) metodiku vispārējā izglītībā un profesionālajā izglītībā

Riska rādītāju saraksta sastādīšana



1.1. Starptautisko pētījumu/ riska vadības standartu / labās prakses analīze / konsultācijas ar praktiķiem un diskusijas

Ārvalstu pieredzes analīze
Globāli: ANO / OECD



Izglītības pamatnostādnes
un attīstības mērķi



Dizaina domašanas darbnīcas ar
izglītības iestāžu, IZM & IKVD
iesaisti



intervijas un vienošanās ar
Pasūtītāju



1.2. Kvantitatīvo datu izpēte un analīze, grupēšana, prognozēšana un vizualizēšana.

Riska rādītāju saraksts

Kategorija	Identif.	Rādītāja nosaukums un kods	Vispārējā izglītība	Profesionālā izglītība
Atbilstība mērķim	A.	Izglītojamo īpatsvars, kuriem ir zemi rezultāti CE (VAK051-VAK053, PAK051-PAK053) vai 9.klases eksāmenos (VAK054-VAK056) un PKE (PAK057)	✓	✓
	B.	Izglītojamo īpatsvars, kuri ir atstāti uz otro gadu tajā pašā klasē (VAI003)	✓	
	C.	Izglītojamo īpatsvars, kuri ilgstoši bez attaisnojoša iemesla neapmeklē izglītības iestādi (VAI002, PAI002) un izglītojamo mainība (PAI017)	✓	✓
	D.	Absolventu proporcija (VAI051, PAI051)	✓	✓
	N.	Profesionālās izglītības programmu absolventu īpatsvars, kuri ir nodarbināti vai turpina izglītību gada laikā pēc izglītības programmas beigām (PAI052)		✓
	P.	Riska grupu iekļaušanās profesionālajā izglītībā (PAI053)		✓
Iekļaujoša vide	G.	Pedagogu likmju un izglītojamo proporcija (VID050, PID050)	✓	✓
	H.	Izglītojamo skaits uz atbalsta personāla likmi (VID006, PID006)	✓	✓
	I.	Pedagogu mainība (VID005, PID005)	✓	✓
	* ⁽¹⁾	Sūdzības par izglītības iestādi (VID002, PID002)	✓	✓
Kvalitatīvas mācības	* ⁽²⁾	Mācību priekšmetu vērtējumu ikgadējā dinamika (VKI050, PKI050)	✓	✓
	* ⁽³⁾	Valsts pārbaudes darbu vērtējumu korelācija ar attiecīgā mācību priekšmeta vērtējumu (VKI051, VKI052, PKI052)	✓	✓

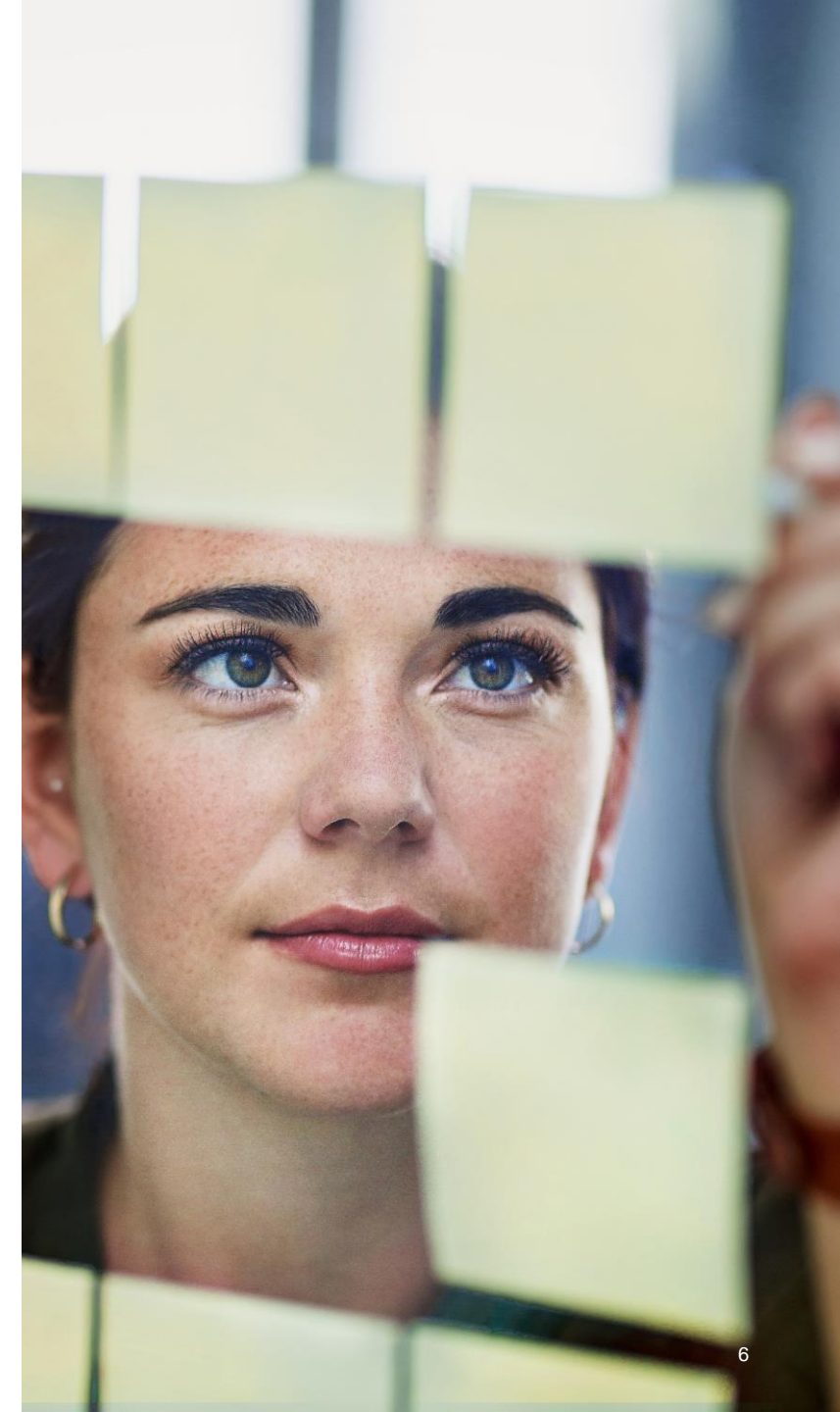
Izstrādātais RIS algoritms 12 (31) risku identificēšanas rādītāju aprēķinam būs pieejams VIIS platformas mapē “Rīku prototipi”



1. Katrai izglītības iestādei būs pieejama rādītāju lapa par sevi un valsti kopumā



2. Papildus skaidrojumi:
Apraksts / Rādītāju un mainīgo pase / Rādītāju datu tabula / Izmaiņu lapa (grafiki ar rādītāju izmaiņu tendencēm)



RIS prototipa galvenās iezīmes

Risku identificēšanas rīka galvenās pazīmes ir:

- **Informācijas attēlošana trīs dažādās grupās** atkarībā no rādītāju kategorijas
 - «Atbilstība mērķim», «Iekļaujoša vide», «Kvalitatīvas mācības».
 - Informācijas strukturēšana ļauj lietotājiem novērot un analizēt rādītāju korelāciju vienas kategorijas ietvaros.
 - Katra no grupām skatāma divos šķērsgriezumos – **vispārējā izglītība** un **profesionālā izglītība**.
- **Rādītāju spidometrs un attēlojums kartē**
 - sniedz lietotājam vizuālu risku līmeņa novērtējumu.



Riska rādītāju robežvērtības izstrādātas, balstoties uz projekta komandas un nozares ekspertu grupas ieteikumiem

Riska lieluma aprēķins izglītības iestādes līmenī notiek, salīdzinot izglītības iestādes rādītāja vērtību pret risku robežvērtībām katram rādītājam.

Var būt 3 riska pakāpes – zems, vidējs, augsts.

Risku robežvērtības ir

- vai nu **fiksētas** (Absolventu proporcija vai Izglītojamo skaits uz atbalsta personāla likmi) vai arī
- **atkarīgas no vidējā rādītāja valstī** (Izglītojamo īpatsvars, kuriem ir zemi rezultāti eksāmenos)

VAK051–VAK053. Izglītojamo īpatsvars, kuriem ir zemi rezultāti CE – latviešu valodā, svešvalodā, matemātikā (..)

	Riska rādītāja robežvērtības ²¹	Augsta riska pakāpe	Vidēja riska pakāpe	Zema riska pakāpe
		Virs 60%	No 20% līdz 60%	Zem 20%

VID006. Izglītojamo skaits uz atbalsta personāla likmi

	Riska rādītāja robežvērtības ⁵⁴	Augsta riska pakāpe	Vidēja riska pakāpe	Zema riska pakāpe
		Virs 220	No 150 līdz 220	Zem 150

VAI051. Absolventu proporcija

	Riska rādītāja robežvērtības ³⁹	Augsta riska pakāpe	Vidēja riska pakāpe	Zema riska pakāpe
		Zem 85%	No 85% līdz 93%	Virs 93%

Apraksts pieejams tīmekļvietnē

File Query Analyze Display

Atbilstība mērķiem

Rīks Apraksta lapa Izmaiņas Vispārējās izglītības dat... Profesionālās izglītības ... Rādītāju pase Mainīgo pase

RISKU APRĒĶINS IZGLĪTĪBAS IESTĀDES LĪMENĪ

Risku pakāpes aprēķins izglītības iestādes līmenī notiek, salīdzinot izglītības iestādes rādītāja vērtību pret risku robežvērtībām katram rādītājam. Riska pakāpei var būt 3 vērtības:

1) Zems **2) Vidējs** **3) Augsts**

Atsevišķiem rādītājiem riska pakāpes vērtības varbūt tikai divas

1) Zems **2) Augsts**

Šādi rādītāji ir: VID002, PID002, VKI050, PKI050, VKI051, VKI052, PKI052.

Piemērs risku pakāpes aprēķinam vispārējās izglītības iestādei:

A - Atbilstība mērķim									I - Iekļaujoša vide				K - Kvalitatīvas mācības		
VAK 051	VAK 052	VAK 053	VAK 054	VAK 055	VAK 056	VAI 003	VAI 002	VAI 051	VID 050	VID 006	VID 005	VID 002	VKI 050	VKI 051	VKI 052
Robežv.1 Robežv.2	Robežv.1 Robežv.2	Robežv.1 Robežv.2	Robežv.1 Robežv.2	Robežv.1 Robežv.2	Robežv.1 Robežv.2	Robežv.1 Robežv.2	Robežv.1 Robežv.2	Robežv.1 Robežv.2	Robežv.1 Robežv.2	Robežv.1 Robežv.2	Robežv.1 Robežv.2	Robežv.1	Robežv.1	Robežv.1	Robežv.1

Rādītājam nosaka vērtību un pēc salīdzināšanas ar riska robežvērtībām nosaka attiecīgo riska pakāpes vērtību. Piemēram, rādītāja VAK051 aprēķinātā vērtība ir 48.91%. Šo vērtību salīdzina ar riska robežvērtībām.

Augsta riska pakāpe **Vidēja riska pakāpe** **Zema riska pakāpe**

Virš 60% **No 20% līdz 60%** **Zem 20%**

Pieejami dažādi filtri informācijas atlasēi

The screenshot displays a software interface with a top navigation bar containing 'File', 'Query', 'Analyze', and 'Display' sections. Below this is a filter bar with several active filters: 'Pamatkategorija Atbilstība mērķiem', 'Izglītības veids Vispārējā izglītība', 'Pašvaldība All Values', 'Iestāde All Values', 'Mācību gads All Values', 'Pakļautība All Values', and 'Iestādes tips All Values'. A 'Drill Filters' section on the right indicates 'No filter'.

The main content area features a dashboard with a gauge chart labeled 'Valsts' and a table of data. The table has columns for 'VAK051', 'VAK052', and 'VAK053', with values 48.91%, 41.32%, and 55.2% respectively. To the right, another table shows values for 'VAI002' (1.18%) and 'VAI051' (76.94%).

A map of Latvia is shown below the dashboard, with a legend titled 'Rādītājs (Pašvaldības)' indicating risk levels: 'Zema riska pakāpe' (green), 'Vidēja riska pakāpe' (orange), and 'Augsta riska pakāpe' (red). A search bar and zoom controls are visible on the map.

A search filter dropdown menu is open, showing a search bar and a list of options: 'All', '2018/2019', '2019/2020', '2020/2021', and '2021/2022'. The 'All' option is selected. At the bottom of the dropdown are 'All', 'Reset', and 'OK' buttons.

Pārskats par notikušajām izmaiņām

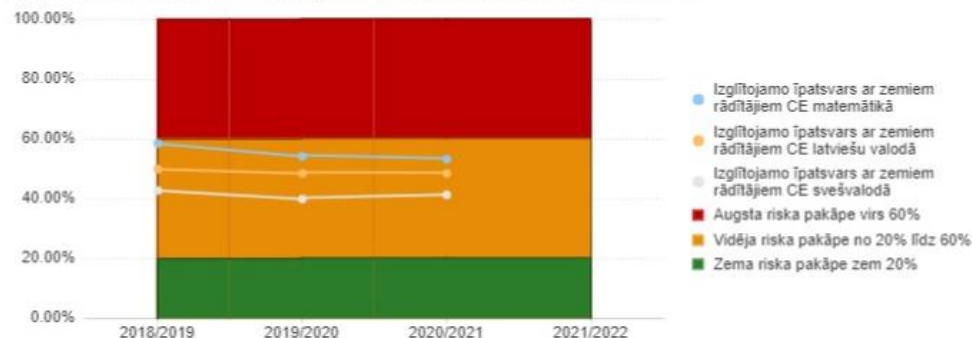
File Query Analyze Display

Pamatkategorija Atbilstība mērķiem New group 4 filters

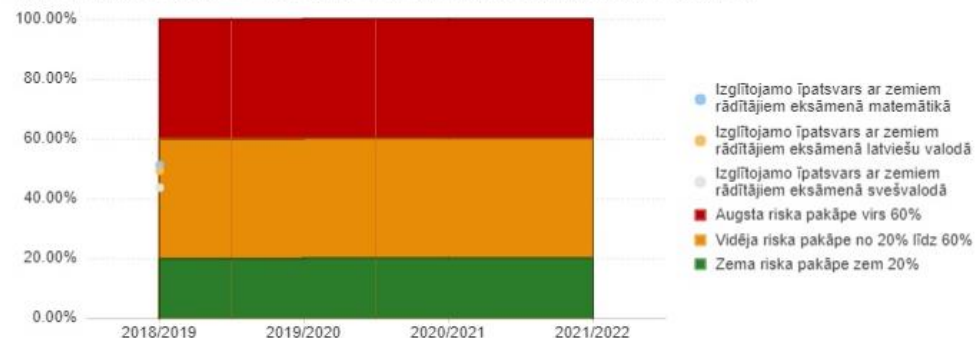
Rīks Apraksta lapa Izmaiņas Vispārējās izglītības dat... Profesionālās izglītības ... Rādītāju pase Mainīgo pase

Risku rādītāji 2018/2019- 2021/2022 mācību gadiem vispārējā izglītībā rādītāju grupai: Atbilstība mērķiem

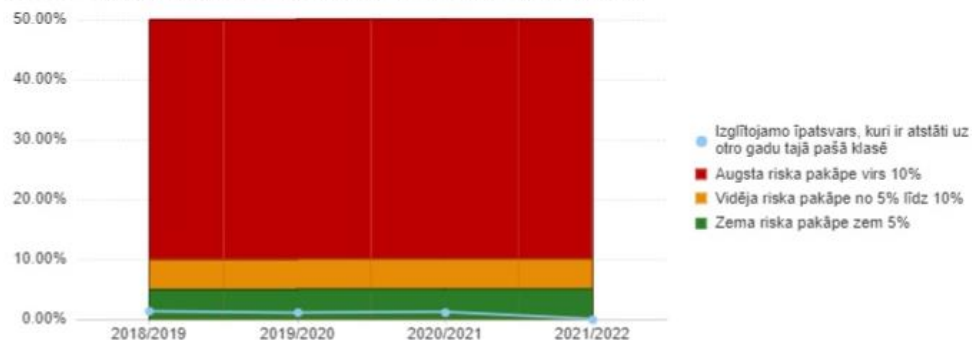
VAK051, VAK052, VAK053 - Izglītojamo īpatsvars, kuriem ir zemi rezultāti CE



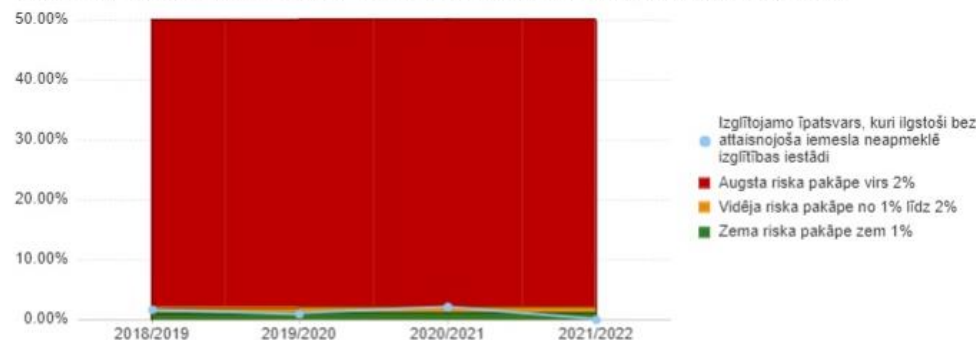
VAK054, VAK055, VAK056 - Izglītojamo īpatsvars, kuriem ir zemi rezultāti eksāmenā



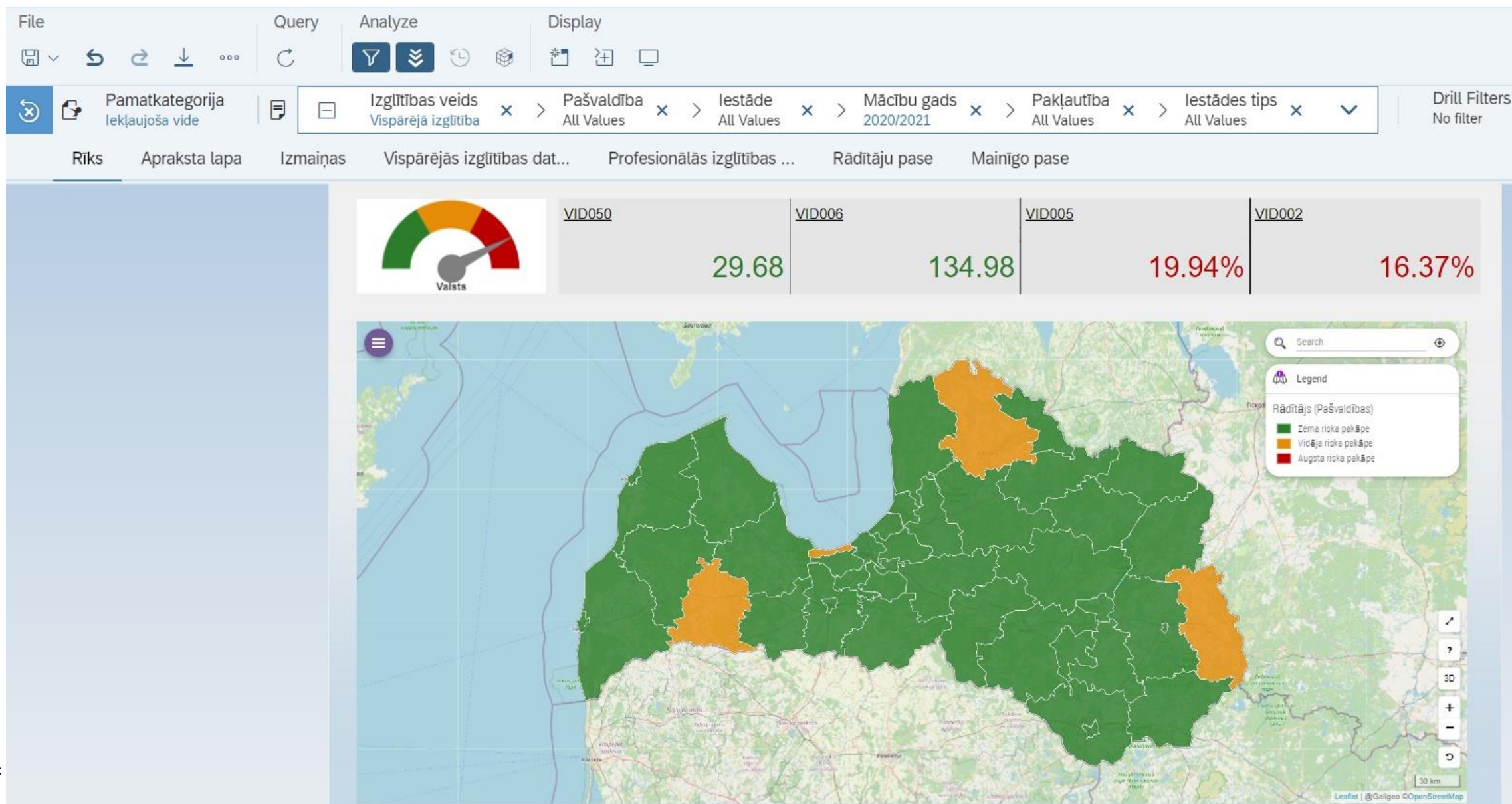
VAI003 - Izglītojamo īpatsvars, kuri ir atstāti uz otro gadu tajā pašā klasē



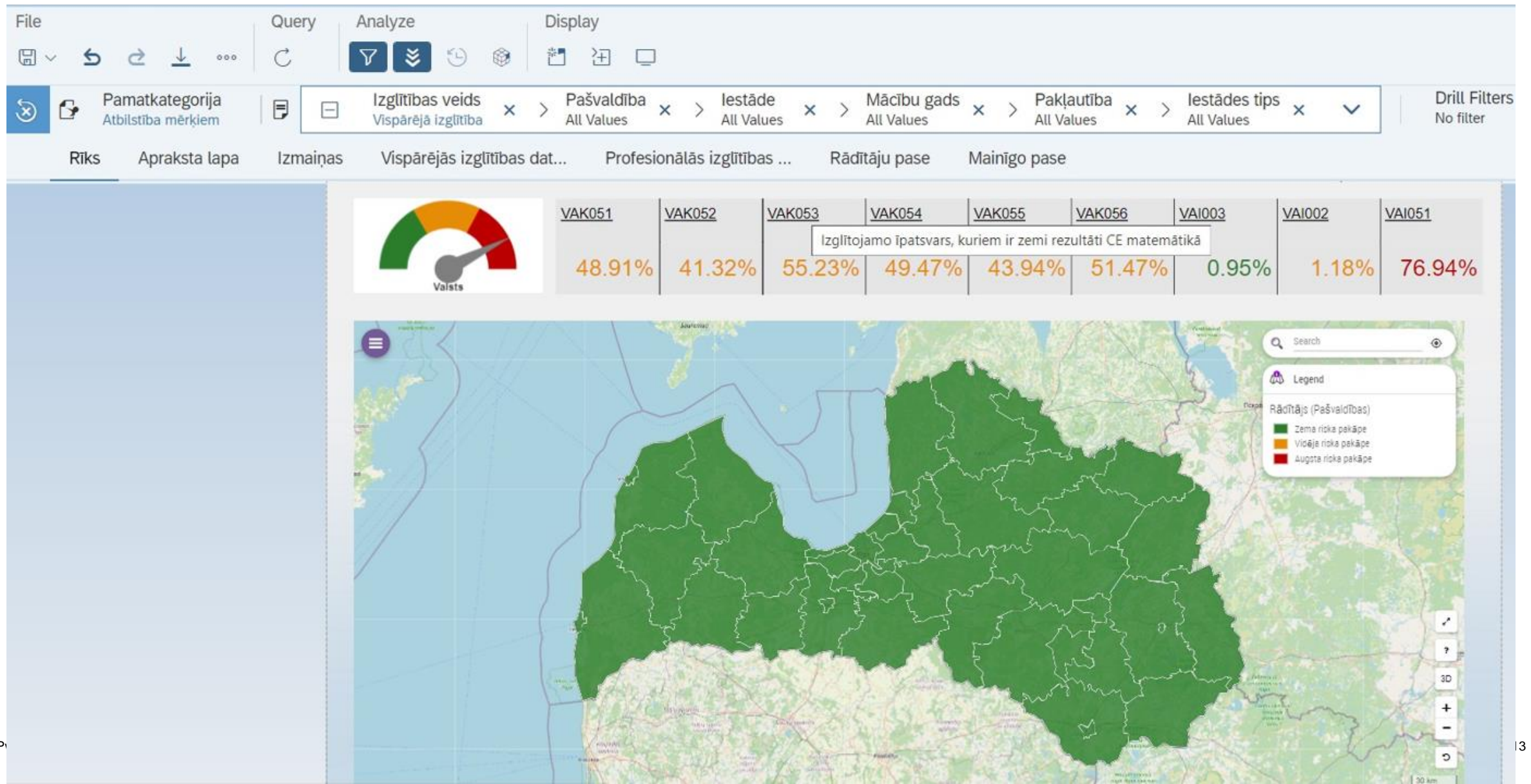
VAI002 - Izglītojamo īpatsvars, kuri ilgstoši bez attaisnojoša iemesla neapmeklē izglītības iestādi



Valsts līmeņa kopsavilkuma rādītāji būs pieejami visiem



Interaktīva datu vizualizācija ar iespēju aktivizēt skaidrojumus



Katra izglītības iestāde varēs piekļūt datiem par savu iestādi

File Query Analyze Display

Pamatkategorija Atbilstība mērķiem

Izglītības veids Vispārējā izglītība

Pašvaldība All Values

Iestāde All Values

Mācību gads All Values

Pakļautība All Values

Iestādes tips All Values

Drill Filters No filter

Rīks Apraksta lapa Izmaiņas Vispārējās izglītības dat... Profesionāl

Search

- ✓ All
- Ābeļu pamatskola
- Adamovas speciālā internātpamatskola
- Ādažu vidusskola
- Āgenskalna sākumskola
- Āgenskalna Valsts ģimnāzija
- Aglonas Katoļu ģimnāzija
- Aglonas vidusskola
- Aizkraukles novada vidusskola
- Aizkraukles pagasta sākumskola

Reset OK

VAK051 VAK056 VAI003 VAI002 VAI051

48.91% 51.47% 0.95% 1.18% 76.94%

Valsts

Search

Legend

Rādītājs (Pašvaldības)

- Zema riska pakāpe
- Vidēja riska pakāpe
- Augsta riska pakāpe

30 km

Leaflet | ©Galileo ©OpenStreetMap



Paldies par uzmanību!

© 2022 PwC. All rights reserved. Not for further distribution without the permission of PwC. "PwC" refers to the network of member firms of PricewaterhouseCoopers International Limited (PwCIL), or, as the context requires, individual member firms of the PwC network. Each member firm is a separate legal entity and does not act as agent of PwCIL or any other member firm. PwCIL does not provide any services to clients. PwCIL is not responsible or liable for the acts or omissions of any of its member firms nor can it control the exercise of their professional judgment or bind them in any way. No member firm is responsible or liable for the acts or omissions of any other member firm nor can it control the exercise of another member firm's professional judgment or bind another member firm or PwCIL in any way.