

IEKĻAUJOŠAS
IZGLĪTĪBAS
IZAICINĀJUMI
RISINĀJUMI un VĪZIJA



Dzintra Iliško
Daugavpils Universitāte



Prezentācijas saturs

IEKĻAUJOŠAS IZGLĪTĪBAS
IZPRATNE

TIESISKAIS IETVARŠ

PRAKTISKI RISINĀJUMI,
LABĀS PRAKSES PIEMĒRI

KLUPŠANAS AKMEŅI

KURP MĒS DODAMIES? VĪZIJA

Izglītības likums

Ikvienam cilvēkam ir **tiesības** iegūt izglītību neatkarīgi no mantiskā un sociālā stāvokļa, rases, tautības, etniskās piederības, dzimuma, reliģiskās un politiskās pārliecības, veselības stāvokļa, nodarbošanās un dzīvesvietas.

Iekļaujošās izglītības
būtība –

nodrošināt šo tiesību
ievērošanu

Iekļaujošas izglītības izpratne

- Iekļaujošās izglītības **šaurākā izpratnē** tiek runāts par bērniem, kuriem ir **speciālās vajadzības jeb funkcionāli traucējumi**,
 - bet šā jēdziena **plašākā izpratnē** iekļaujošā izglītība ir izglītība,
 - kad **ikvienam**, neatkarīgi no fiziskiem dotumiem,
 - materiālā nodrošinājuma un daudziem citiem iemesliem, ir dotas iespējas iegūt savām spējām un vajadzībām atbilstošu izglītību
- *"Visi bērni nekad nebūs vienādi, jo visiem nekad nebūs vienādas spējas un prasmes."*

Iekļaujoša izglītība

Ideāls,
uz kuru tiekties,

Nebeidzams **process**

Mērķis

samazināt izslēgšanu un veicināt visu skolēnu līdzdalību visos dzīves
aspektos

Izglītības attīstības pamatnostādnes 2021.-2027. gadam

Mērķtiecīgu atbalsta sistēmu
nodrošināšana

**iekļaujošas izglītības
nostiprināšanai:**

- No piecu gadu vecuma, agrīnās diagnostikas ieviešana
- Atbalsta personāla un pasākumu pieejamības nodrošināšana ikvienā izglītības iestādē, **stiprinot iekļaujošas izglītības pieeju**
- Izglītības iestāžu darbības stiprināšana **sadarbībā ar vecākiem**, lai veidotu emocionāli drošu un pozitīvu vidi
- Pašvaldības atbildības palielināšana, lai mācību vide sekmētu skolēnu emocionālo labsajūtu un viņiem veidotos piederības izjūta.

Daudzveidība klasē

- Bērni no ģimenēm ar zemiem ienākumiem;
- mazāk izglītoto vecāku bērni,
- bērni ar īpašām vajadzībām
- un mācīšanās traucējumiem,
- mazākumtautību bērni,
- ukraiņu ģimeņu bērni,
- bēgļi,
- bērni ar smagām attīstības problēmām,
- bērni ar ļoti zemām sekmēm matemātikā,
- Skolēni no citas kultūrvides, ar citu mentalitāti,
- mūsdienu trimdinieki, kas atgriežas Latvijā,
- disporas bērni, kuriem var būt grūtības ar latviešu valodu, arī tamdēļ, ka ir dzīvojuši citas kultūrtelpas vidē,
- kā arī sarežģīti gadījumiem, kuri ir rūpīgi jāizvērtē, lai pieņemtu atbilstošu lēmumu par skolēnu turpmāko izglītību.

Sociālā nevienlīdzība Latvijā

Džini (Gini) koeficients

- Somija 0.25
- Zviedrija 0.28
- **Latvija 0.35**
- ES (vidēji) 0.31

Iekļaujoša izglītība - kvalitatīva izglītība

2015. gada 25. septembrī

(ANO) Ģenerālā Asambleja pieņēma
rezolūciju

«Mūsu pasaules pārveidošana: ilgtspējīgas
attīstības programma 2030. gadam»
jeb

Dienaskārtība 2030.

izglītošanās iespējas **visiem bērniem,**

īpaši tiem, kuriem vispārpieņemtie
veicināšanas pasākumi ir izrādījušies
neefektīvi

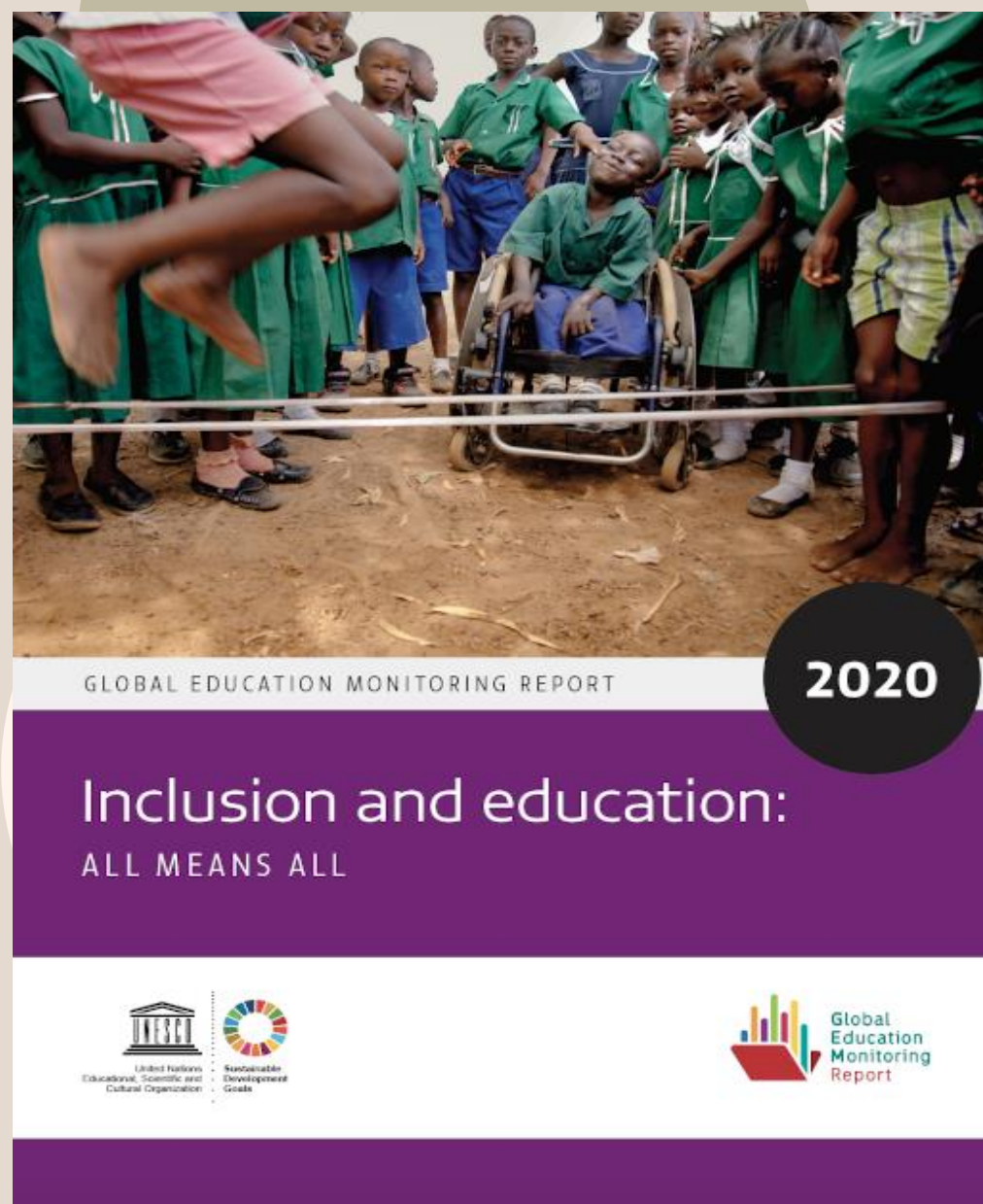


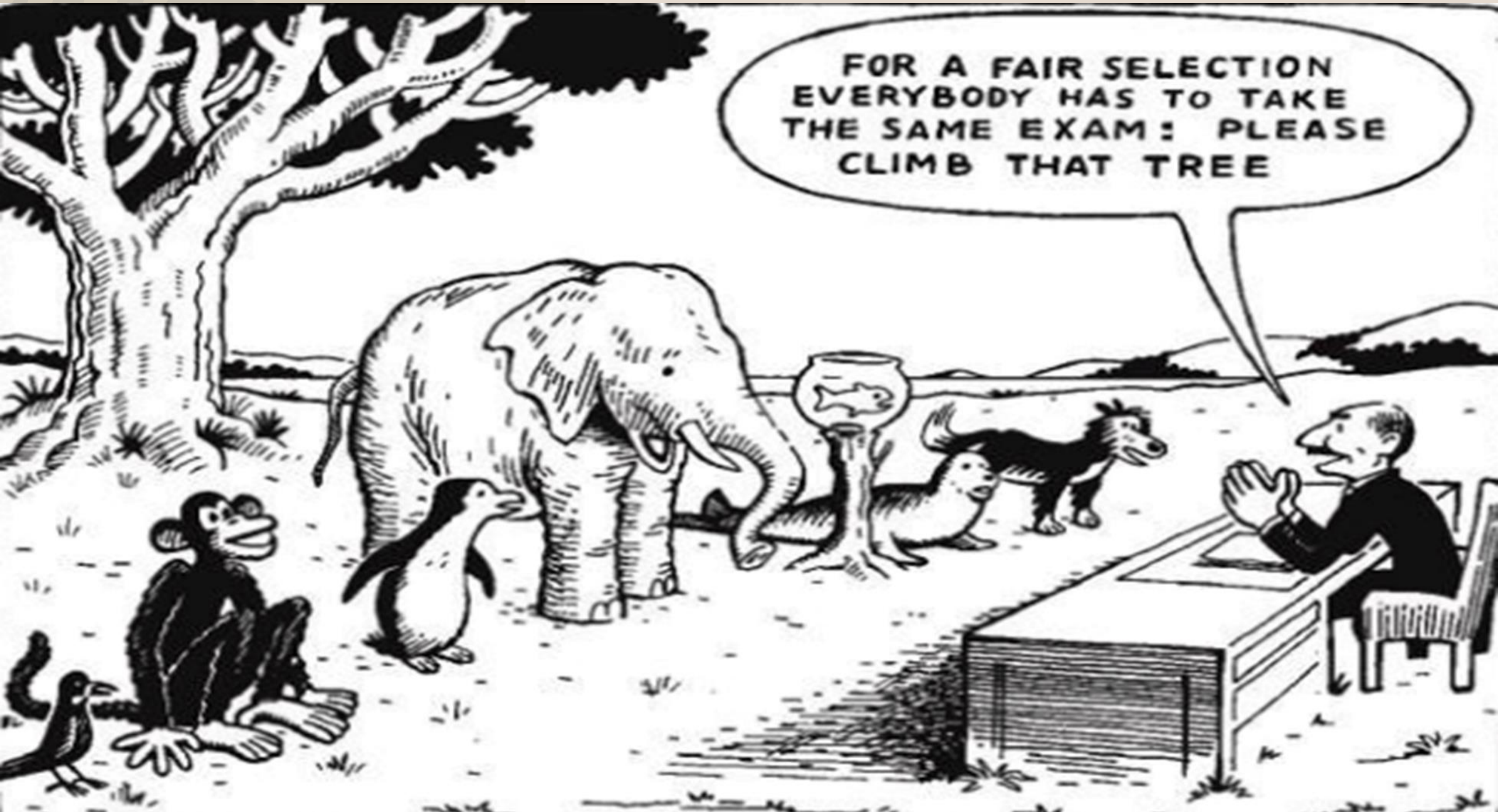
- **Individuāla pieeja:** Katra cilvēka individuālām mācīšanās vajadzībām piemēroti risinājumi;
- **Vienādu iespēju izglītība:** papildus uzmanība katra bērna iesaistei mācību procesā.
- Kvalitatīva un pieejama izglītība.

Iekļaujoša
izglītības sistēma =
**taisnīga izglītības
sistēma**

UNESCO Globālais izglītības monitoringa ziņojums, kas ir veltīts iekļaujošai izglītībai

- Ziņojuma ietver datus no UNESCO Statistikas institūta, Pasaules Bankas, UNICEF un citu ANO aģentūru, kā arī OECD
 - Apkopoti dati no 209 pasaules valstīm saistībā ar izglītības pieejamību, kvalitāti un situāciju iekļaujošās izglītības jomā.
- Mazāk nekā **10%** pasaules valstu ir likumdošana, kas pilnībā atbalsta iekļaujošu izglītību;
- **68%** pasaules valstu ir definējušas, kas ir iekļaujoša izglītība,
- bet tikai **57%** no šīm definīcijām aptver vairāk nekā vienu atstumto grupu.





- Skola kā sabiedrības daudzveidības spogulis

Skola ir kā mācību laukums,

kurā iemācīties saprast un pieņemt ne vien atšķirīgus viedokļus,

bet arī pieņemt

cilvēku, kurš ir atšķirīgs,

kuram ir cita ticība, izskats, domāšanas un dzīves uztveres veids, dzīvesveids.

Kā iekļaut?

Apzināt faktoros, kas izstumj:

nabadzība,
etniskā izcelšanās,
religiskā piederība,
veselības stāvoklis,
dzimums,
piederība kādai konkrētai minoritāšu grupai.

Rūpīgi izvērtēt situāciju –

kādi atbalsta personāla speciālisti ir pieejami skolā
vai pašvaldībā,

kāds ir skolēnu ar speciālām vajadzībām skaits,

kāda ir šo speciālo vajadzību smaguma pakāpe,

kādas ir vecāku vēlmes,

kāds ir pašvaldības redzējums.

Izvērtējot situāciju un **pieejamos resursus**, var
pieņemt korektu lēmumu par skolēnu ar speciālām
vajadzībām turpmāko izglītošanu.

KĀ IEKĻAUT?

Jautājumi, kas ir
saistīti ar
iekļaušanu:

Kā citi skolēni uz to reaģēs?

Vai viņi būs gatavi palīdzēt vājākajam,
citādajam, arī tad, ja tas ir skolēns
ratiņkrēslā?

Cik mēs esam gatavi pieņemt atšķirīgo?

Cik pretimnākoši būs vecāki?

Iekļaujoša mācīšanās pieeja praksē:

Sistēma ar skaidriem
noteikumiem,

- sistēma, kas ir paredzama un konsekventa,
- mēģināšana un klūdīšanās ir ikdienas sastāvdaļa,
- dažādu ceļu iespējamība, lai tiktu pie rezultāta,
- atšķirīgs atbalsts katram skolēnam,
- prasmīga dažādu diferencēšanas paņēmienu izmantošana klasē.

Vispārējās
izglītības likuma
53. pants

- **2011.** gadā tika grozīts Vispārējās izglītības likuma 53. pants, kurš nosaka, ka izglītības iestāde katram vispārējās izglītības programmā uzņemtam skolēnam ar speciālām vajadzībām izstrādā **individuālu izglītības programmas apguves plānu.**
- **(2) Atbilstošu atbalsta pasākumu pieejamību** izglītojamajiem ar speciālām vajadzībām, kuri uzņemti vispārējās izglītības programmā, nodrošina izglītības iestāde.
- Izglītības iestāde katram uzņemtam izglītojamajam ar speciālām vajadzībām izstrādā individuālu izglītības programmas apguves plānu.

- **2019.** gadā pieņemto noteikumu pielikumos ir
- **atbalsta pasākumu saraksts un**
 - **individuālā izglītības programmas apguves plāna paraugs,**
- lai skolām atvieglotu darbu un nodrošinātu atbilstošu palīdzību skolēniem ar dažādām speciālām vajadzībām

Ministru kabineta
(MK) **noteikumi Nr.
556**

“Prasības vispārējās izglītības iestādēm, lai to īstenotajās izglītības programmās uzņemtu izglītojamos ar speciālām vajadzībām”

Latvijā ir ļoti iekļaujoša likumdošana

- Ikvienam paredzētas vienlīdzīgas tiesības uz izglītību,
- vecāki var izvēlēties to izglītības iestādi, kas viņa bērnam šķiet vispiemērotākā.
- Diemžēl daudzas skolas ne psiholoģiski, ne nodrošinājuma ziņā **nav gatavas uzņemt bērnus ar speciālajām vajadzībām.**
- Daudziem pedagogiem **trūkst zināšanu un pieredzes, kā strādāt ar bērniem, kam ir īpašas vajadzības**

Igaunijas pieredze

- **51 %** skolotāju ir gatavi darbam apstākļos, kad klasē ir bērni ar atšķirīgām spējām.
- **24 %** skolotāju apliecināja, ka pēc apmācības patiešām jūtas gatavi strādāt šādā vidē.
- **47 %** skolu direktoru norādījuši, ka kvalitatīvu mācību procesu viņu skolā kavē tādu **skolotāju trūkums**, kuru sagatavotības līmenis atzīstams par pietiekamu darbam ar skolēniem ar speciālām vajadzībām. (OECD, 2019)

Realitāte

Virzība uz iekļaujošo izglītību

un

**skolotāju nepietiekamā
sagatavotība, nepietiekams atbalsts
izglītības iestādēm, kas izvēlās
iekļaujošās skolas virzību,
neticīga attieksme pret iekļaujošo
izglītību no pedagogu puses**

Latvijā veiktie pētījumi:

D. Nīmantas pētījumā (LU) (2019) par **Rīgas skolotāju** gatavību strādāt iekļaujošā klasē:

Tikai **11%** skolotāji jūtas komfortabli strādājot iekļaujošā klasē;

30% (gan jaunie, gan pieredzējušie) nejūtas komfortabli

Skolotājiem ir teorētiskas zināšanas, bet nav praktisku prasmju kā strādāt iekļaujošā klasē, skolā.

Apzināties un attīstīt
stiprās puses –
bez salīdzināšanās

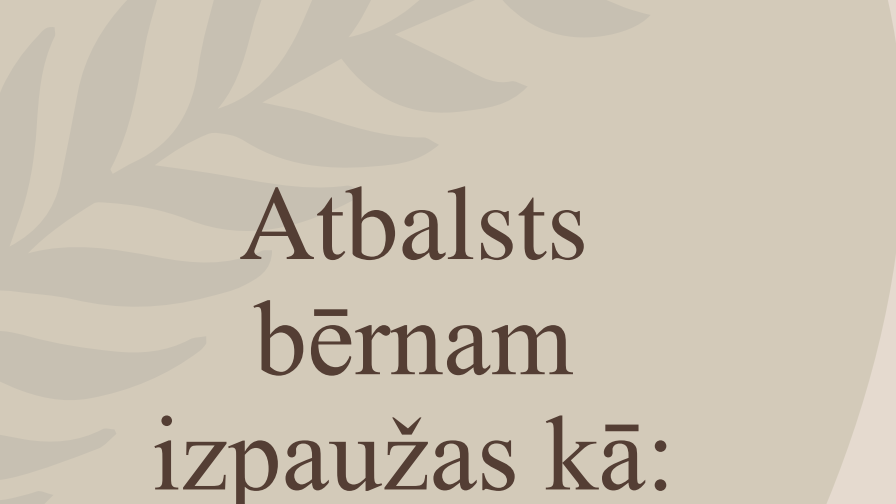
- Katram bērnam ir **savas stiprās un vājās puses.**

Piedāvāt vairākus atvieglojumus, bet tajās jomās, kurās bērns ir stiprs, dot vairāk, jo bērns spēj tās attīstīt.

Ir vērtīgi zināt stiprās puses, taču jo īpaši svarīgi to ir pamanīt bērnos, kuri atšķiras.

Atbalsts bērnam
visdažādākajos
veidos:

- **Piederības sajūta tiek veicināta:**
 - mācību procesā,
individualizētā pedagoga darbībā,
ar ģimeņu klātbūtni skolas dzīvē,
kopīgā darbībā, kurā nevalda
sacensības gaisotne.



Atbalsts
bērnam
izpaužas kā:

Drošības izjūta
Piederības izjūta
Jēgpilnas līdzdalības
iespējas

Atbalsta pasākumi, kas aptver visas mācību procesa jomas:

mācīšanas metodes,
mācību materiālus,
mājas darbus un vērtēšanu, laika plānojumu,
mācību vidi,
informācijas tehnoloģijas.

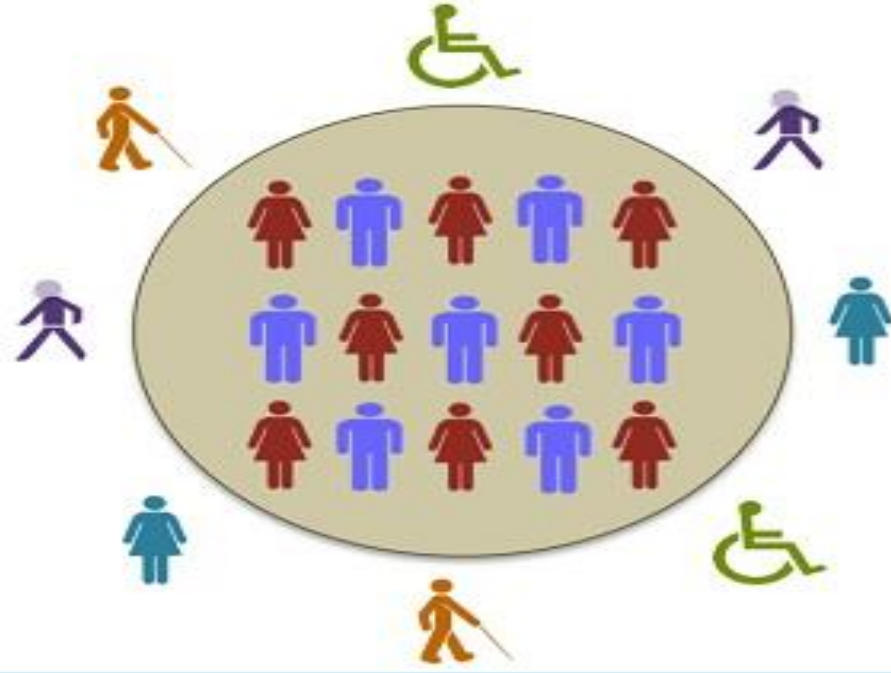
Pagarinātais darba izpildes laiks,

10-30%, atsevišķos gadījumos pat līdz simt procentiem no uzdevumu veikšanai paredzētā laika.

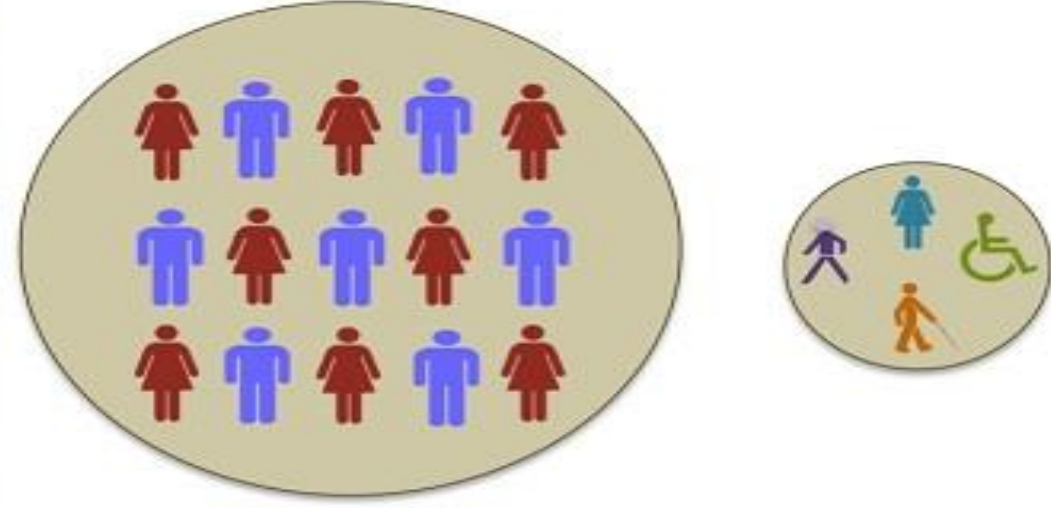
Atgādnēs

Kā organizēt mācību procesu klasē, kurā iekļauts skolēns ar speciālās pamatizglītības programmu?

EXCLUSIÓN



SEGREGACIÓN



INTEGRACIÓN



INCLUSIÓN



Labās prakses piemēri

- **ĪRIJĀ:** starpdisciplināra atbalsta komanda (direktors vietnieks, asistenti)(tiekas 1x nedēļā un pārrunā par skolēnu ar disciplīnas problēmām vajadzības, cēloņus);
- **LUKSEMBURGA:** skolotāji fiksē dienasgrāmatā grūtības, ko pamana klasē (iekšēja komunikācija starp skolotājiem);
- **NORVĒGIJA:** Heterogēnu grupu veidošana un diferencētāka pieeja izglītībai;
- **ZVIEDRIJA:** KLASĒ strādā divi skolotāji, rada vidi, kur skolēniem ir piederības sajūta.
- **FRANCIJA:** svarīga ir info par audzēkņa traucējumiem, īpatnībām, lai var apmierināt viņu vajadzības

Pētījumi DU un LU:

- 2014.g. G. Gedžūne Topošo skolotāju atskaites sistēmas bērnu sociālas atstumtības pārvaresānai klases vidū.
- 2014. gads I. Gedžūne Topošo skolotāju atskaites sistēmu virzība uz iekļautību dabā.
- 2012. gads V. Guseva Diferencētas mācības iekļaujošās pieejas nodrošināšanai pamatzglītības pirmajā posmā
- 2010.gads Ž. Bērziņa Mentorings sadarbības kultūras veicināšanai iekļaujosa skola.
- 2008. gads D. Nīmante (LU) Bērnu ar īpašām vajadzībām iekļaujoša izglītība Latvijā: vēsturiskais un mūsdienu konteksts
- 2021. gads Artas Zverovas diplomdarbs “Sākumskolas skolēnu ar mācisanas traucējumiem iekļausana izglītībā”
- Vilcāne, Madara (LU, 2022) Logopēda un pedagoga sadarbība lasitprasmēs pilnveide 1. klases skolēniem ar fonetiski fonemātiskiem traucējumiem

Doktora studiju programmā “Izglītības zinātnes”

- 4. modulis. **Speciālā un sociālā pedagogija**
- 2. modulis. **Iekļaujošā izglītība** un tehnoloģiju integrācija skolas, augstskolas un pieaugušo izglītībā

Akadēmiskā maģistra
studiju programma

**„IZGLĪTĪBAS
ZINĀTNES”**

- Modulis: “***Dažādība un iekļaušanās izglītībā***”

Specializācijā “***Dažādība un iekļaušanās izglītībā:***”

“Iekļaujošās un speciālās pedagoģijas risinājumi dažādībai”

“Inovatīvā pedagoģija dažādībā un digitālā iekļaušanās”

“Dažādības līderība.”

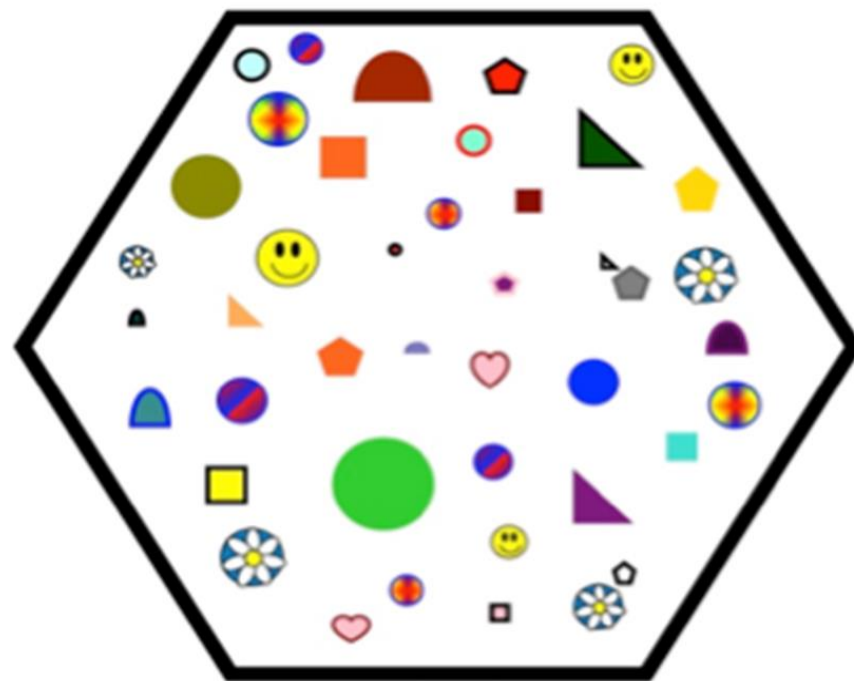
Profesionālā
bakalaura studiju
programma:

„SĀKUMIZGLĪTĪBAS
SKOLOTĀJS”

Izvērtējot attīstības tendences, var secināt, ka

- nākotnē Latvijā un Eiropā būs vajadzīgi skolotāji,
- kuri pielieto ne tikai inovatīvas un multidisciplināras mācīšanas un mācīšanās pieejas, bet arī ar izpratni par ilgtspējīgas izglītības mērķiem,
- **dažādības vadību** un ilgtspējīgu profesionālās kompetences pilnveidi.
- Izvēles modulis “**Dažādības kompetence iekļaujošā izglītībā**” 20 KP
- DU Profesionālā maģistra programma “Izglītības psihologs” (Izglītības psihologi tiek gatavoti risināt skolēnu mācīšanās grūtības, sociālā un emocionāla rakstura problēmas).

Ar ko sākt veidot iekļaujošu skolu, klasi?



Inclusion

Domāšanas maiņa no **bērna kā problēmas**

Nepiemērotas
telpas

Profesionāļu
neesamība
skolā

Skolēna nespēja
apmeklēt skolu

Atšķiršanās no
pārējiem

Bērna nespēja
apgūt mācību
vielu

Uz sistēmu kā problēmu

Vecāku
neiesaistīšanās

Skolotāju
profesionālā
nesagatavotība

Nepiemērota
vide

Neelastīgi
mācību plāni

Skolotāju
attieksme

Mainīt domāšanu:

No DEFICĪTMODEĻA
(ko bērns nevar)
uz
STIPRO PUŠU MODELI
(ko bērns dara ar prieku).

Ar ko sākt?

Izprast un pieņemt iekļaujošas pedagoģijas
galveno principu –

IKVIENS BĒRNS IR VĒRTĪBA

Mainot domāšanu no tā, ka
skolēnam jābūt gatavam skolai,
uz to, ka

skolai ir jābūt gatavai

ikviena bērna un jaunieša vajadzībām, lai nodrošinātu profesionālu
atbalstu

Ekoloģiski sistēmiskā pieeja

**Jāmainās
atkarībā no skolēna mainīgajām vajadzībām**

Izglītības uzsvars maiņa

no

teikšanas bērniem, kas viņiem būtu jāzina,

uz

ieklausīšanos bērnos un

atsaukšanos uz viņu patreizējo dzīves bagāto pieredzi

Ar ko sākt?

Ar izpratni par mums pašiem, mūs attiecībām ar apkārtējiem kā mēs raugāties uz pasauli;

- Cilvēcisku vēlmi ikdienas darbā sniegt labāko iespējamo atbalstu ikviena bērna attīstībai;
- Mācīšanās, kā veidot iekļaujošu sabiedrību notiek ik dienas, jo katru dienu mainās situācija klasē, un arī klases bērnu sastāvs var mainīties.

Jebkurš bērns

Jāuzlūko **kā**

**vienu no daudzveidīgās pasaules dažādajām
formām (ekoloģiskā pieeja)**

Iekļaujošas izglītības mērķis:

- **pamanīt** tos skolēnus, kurus izglītības sistēma Latvijā ir izvēlējusies **ignorēt**.
- Skolas Latvijā **jāveic objektīvu vajadzību identifikāciju mācību procesa ietvaros,**

**nevis tikai jāpaļaujas tikai uz
pedagoģiski medicīnisko komisiju atzinumu**
par skolēna speciālo vajadzību.

- Saprast, ka pat speciālās programmas licencēšana nenodrošina to pedagogu pieejamību, kuru palīdzība skolēnam patiesībā vajadzīga.



IEKĻAUJOŠA SKOLA
tiek definēta kā skola visiem bērniem, kur

bērns tiek pieņemts,
kur bērnam ir **iespējas līdzdarboties,**
kur katrs bērns
gūst sasniegumus.

Tā visa rezultātā:

- Paši kļūstam atvērtāki, zinošāki un drošāki saskaroties ar jauniem izaicinājumiem
- Zināšanas un pieredzi gūstam, pieņemot pasaules savstarpējo saistību un dažādību.

A dramatic sunset over a beach. The sky is filled with dark, heavy clouds, with a bright orange and yellow glow from the setting sun breaking through on the left side. The sun's light reflects on the wet sand and the shallow water of the beach. The overall mood is somber and atmospheric.

Paldies

Dzintra Iliško

dzintra.ilisko@du.lv